

**POHON TUJUAN**

**MASALAH POKOK**  
Meningkatkan Tertib Administrasi Kependudukan

**MASALAH / MASALAH ANTARA**  
Meningkatnya Kepemilikan Dokumen Pendaftaran Penduduk

**MASALAH / MASALAH ANTARA**  
Meningkatnya Kepemilikan Dokumen Pencatatan Sipil

**MASALAH / MASALAH ANTARA**  
Meningkatnya Pemanfaatan Data Kependudukan dan Inovasi Pelayanan

**AKAR MASALAH**

**AKAR MASALAH**

**AKAR MASALAH**

Meningkatkan kualitas pelayanan pendaftaran penduduk

Meningkatkan kapasitas SDM Pengelola Pendaftaran Penduduk

Meningkatnya Kesadaran masyarakat, Fasilitas dan Keterjangkauan Pelayanan Pendaftaran Penduduk

Meningkatnya Pelayanan Pencatatan Sipil

Meningkatnya kesadaran masyarakat akan kepemilikan dokumen pencatatan sipil

Meningkatnya Kapasitas SDM Pelayanan pencatatan sipil

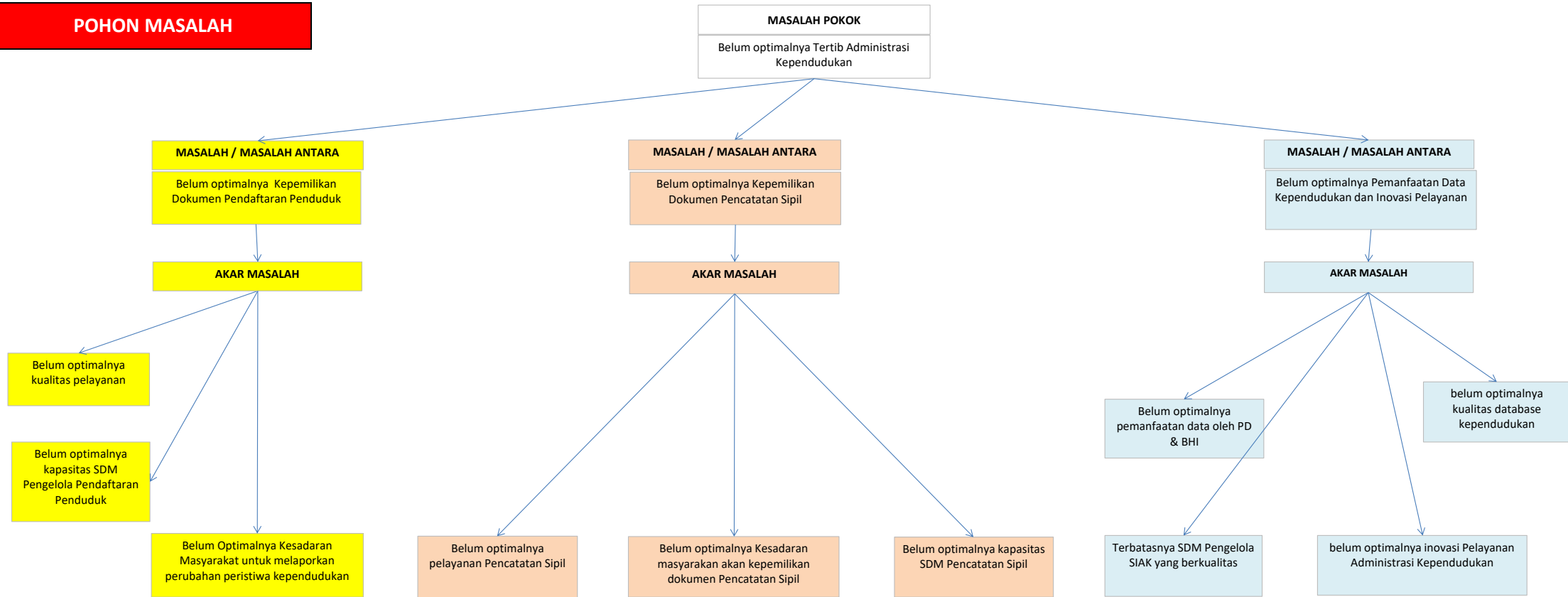
Meningkatnya Inovasi Pelayanan Adminduk

Meningkatnya kualitas SDM Pengelola SIAK

Meningkatnya pemanfaatan data kependudukan oleh PD dan BHI

Meningkatnya kualitas database kependudukan

# POHON MASALAH



**POHON KINERJA SASARAN-1**

<b>TUJUAN</b>	<u>Indikator :</u> Cakupan Kepemilikan Dokumen Administrasi Kependudukan
Meningkatkan Tertib Administrasi Kependudukan	

<b>SASARAN</b>	<u>Indikator :</u> Persentase Cakupan Kepemilikan Dokumen Pendaftaran Penduduk
Meningkatnya Kepemilikan Dokumen Pendaftaran Penduduk	

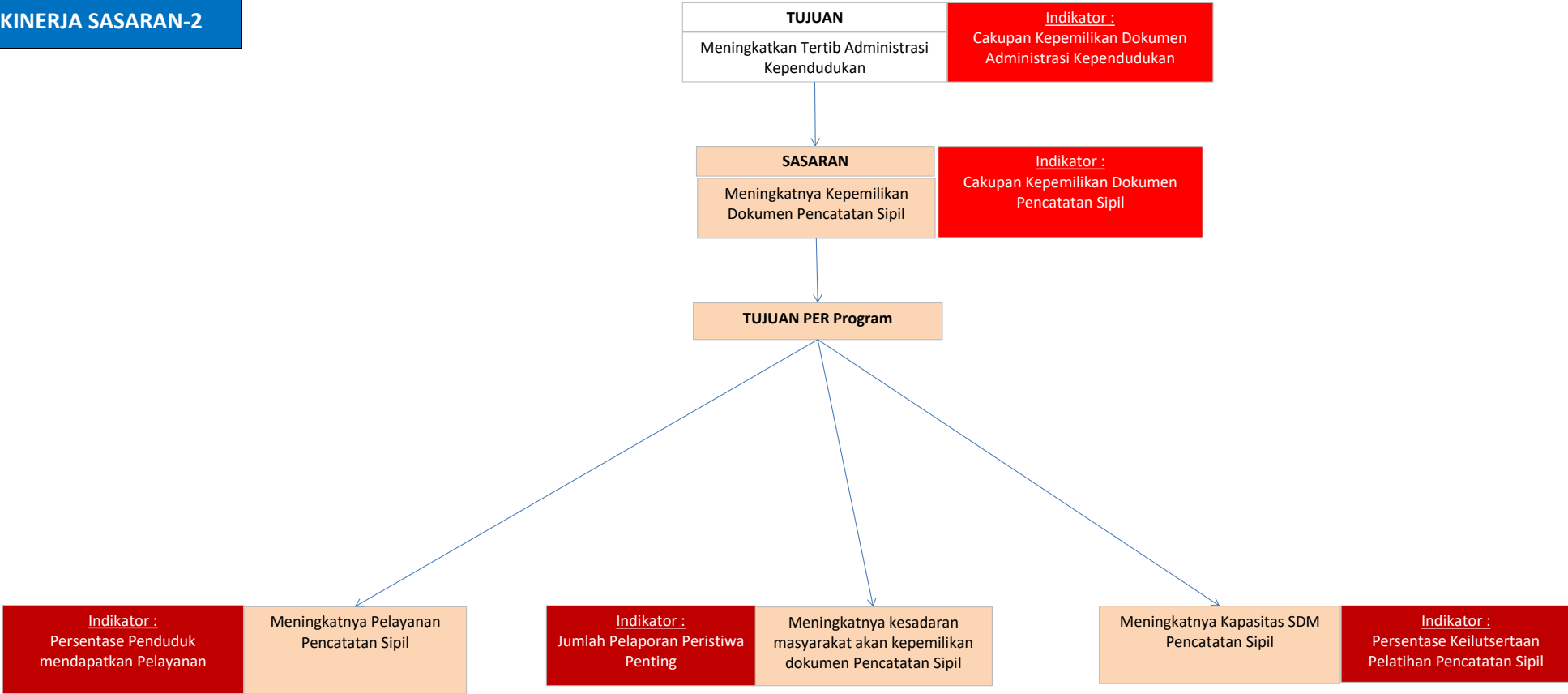
**TUJUAN PER Program**

<u>Indikator :</u> 1. Persentase Penduduk mendapatkan pelayanan Pendaftaran Penduduk 2. Laporan hasil pelayanan pendaftaran Penduduk ke Pusat	Meningkatnya Pelayanan Pendaftaran Penduduk
---	---

<u>Indikator :</u> Nilai SKP Operator Pelayanan Pendaftaran Penduduk	Meningkatnya Kapasitas SDM Pengelola Pendaftaran Penduduk
---	---

Meningkatnya Kesadaran Masyarakat, Fasilitas dan Keterjangkauan Pelayanan Pendaftaran Penduduk	<u>Indikator :</u> Jumlah Penerbitan Dokumen Dafduk
--	--

**POHON KINERJA SASARAN-2**



**POHON KINERJA SASARAN-3**

